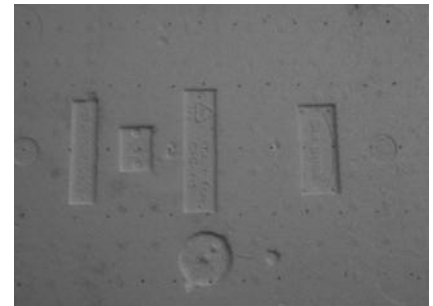
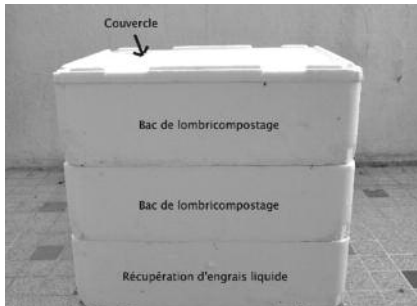


Comment fabriquer un lombricomposteur avec des bacs de frigolite ?



1. Récupérer 4 bacs de frigolite servant à transporter des poisons et 1 couvercle

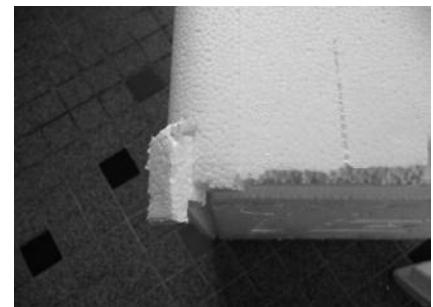
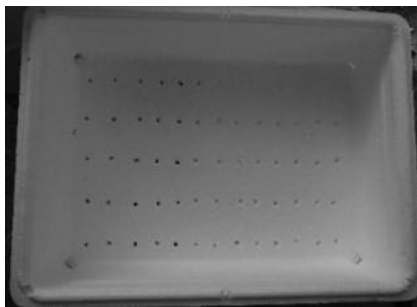
Le 4e bac ne sera pas intégré au final au lombricomposteur, mais servira uniquement à vous procurer les morceaux de polystyrène nécessaire à sa construction.

2. Réaliser le couvercle du lombricomposteur

Prendre le couvercle et percer des petits trous dans celui-ci à l'aide d'une aiguille très fine, afin de faciliter les échanges d'air entre l'intérieur du lombricomposteur et l'extérieur.

3. Réaliser les 2 bacs de lombricompostage

Prendre 2 des bacs de frigolite et percer les trous qui permettront à l'engrais liquide de s'écouler et aux vers de circuler. Pour cela, percer des trous de 10 mm de diamètre sur le fond des bacs, à l'aide d'un tournevis par exemple.



4. Terminer le lombricomposteur en bouchant les trous présents à l'origine sur les bordures des 3 bacs

Prendre les 2 bacs que vous venez de percer et des 2 bacs que vous n'avez pas percés. Boucher les trous présents à l'origine sur les bordures de ces bacs. Pour cela, découper des morceaux de polystyrène sur un côté du 4e bac récupéré, puis insérer les morceaux dans les trous présents sur les bordures de vos bacs.

Afin d'avoir un bonne étanchéité, ajouter un peu de plâtre ou de mastic à l'intérieur des bacs à l'endroit où vous avez bouché les trous.

SOURCE :